

**Sistemazione idrogeologica ed ambientale per la messa in sicurezza del territorio a rischio idrogeologico compreso la messa in sicurezza delle aree con infrastrutture intercluse (strade, ponti, viadotti, aree artigianali, ecc) nel bacino idrografico della Fiumara Alento
-Casino Lebano-Selva dei Santi - Comune di Perito-Orria-Gioi-Salento**

STUDIO DI FATTIBILITA' TECNICA ED ECONOMICA
(Art. 23 D.lgs 50/2016)

Tav. 02

Inquadramento territoriale

Il RUP

I collaboratori alla progettazione

Il Progettista



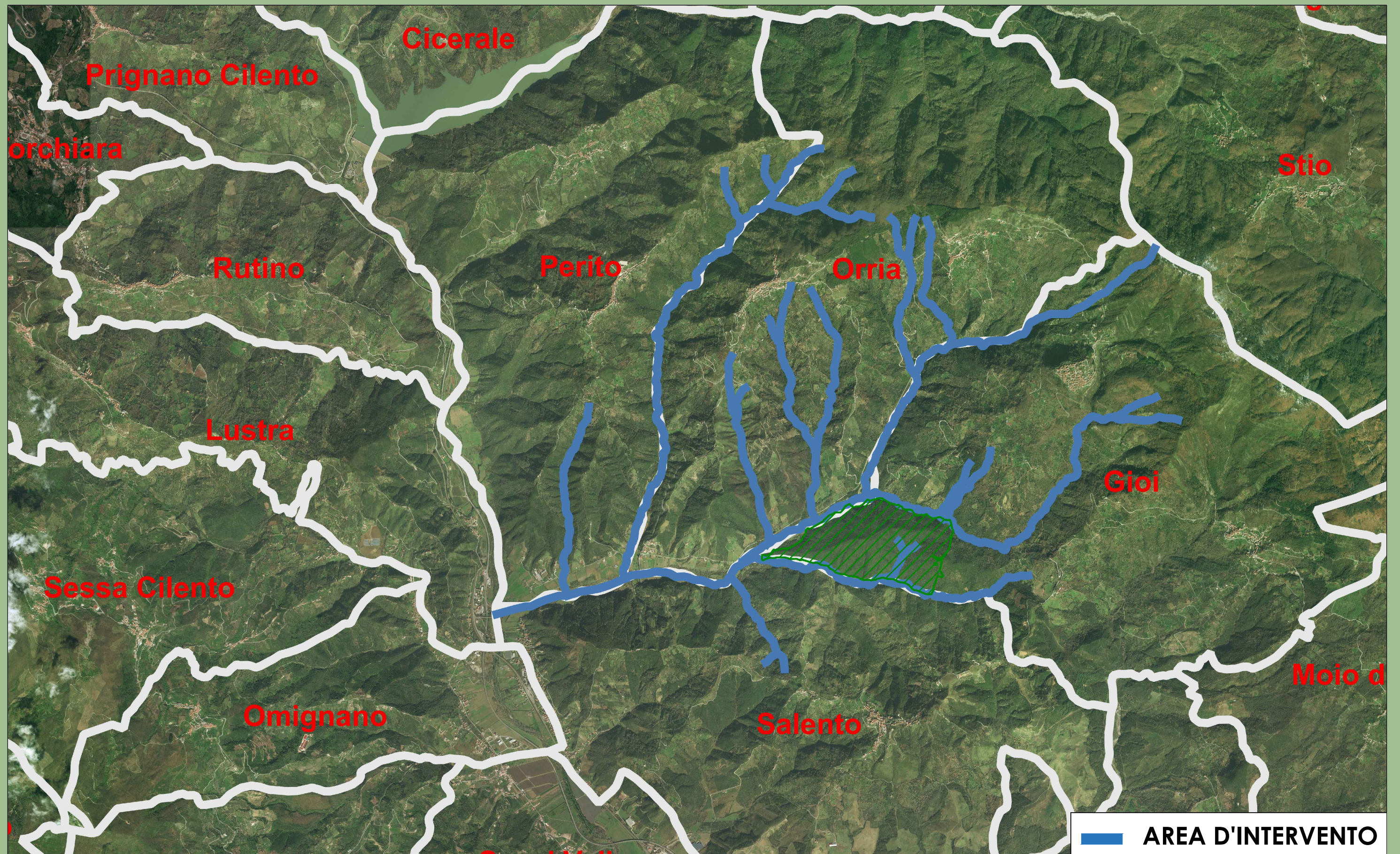
COMUNITA' MONTANA GELBISO & CERVATI

STUDIO DI FATTIBILITA' TECNICA ED ECONOMICA

Sistemazione idrogeologica ed ambientale per la messa in sicurezza del territorio a rischio idrogeologico compreso la messa in sicurezza delle aree con infrastrutture intercluse (strade, ponti, viadotti, aree artigianali, ecc) nel bacino idrografico della "Fiumara Alento-Casino Lebano-Selva dei Santi" - Comune di: Perito-Orria-Gioi-Salento.

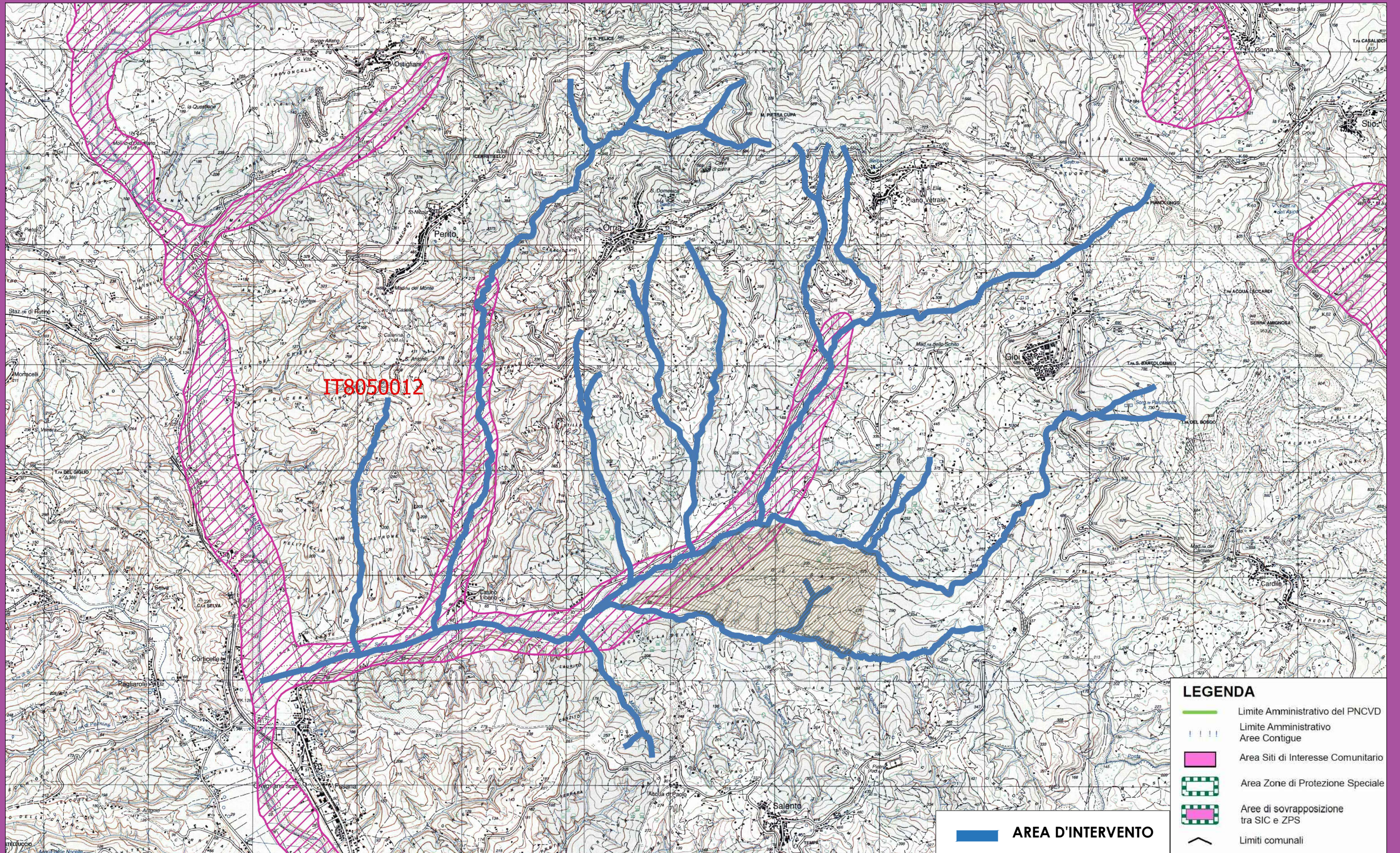
INQUADRAMENTO TERRITORIALE

ORTOFOTO GENERALE CON INDIVIDUATA L'AREA D'INTERVENTO



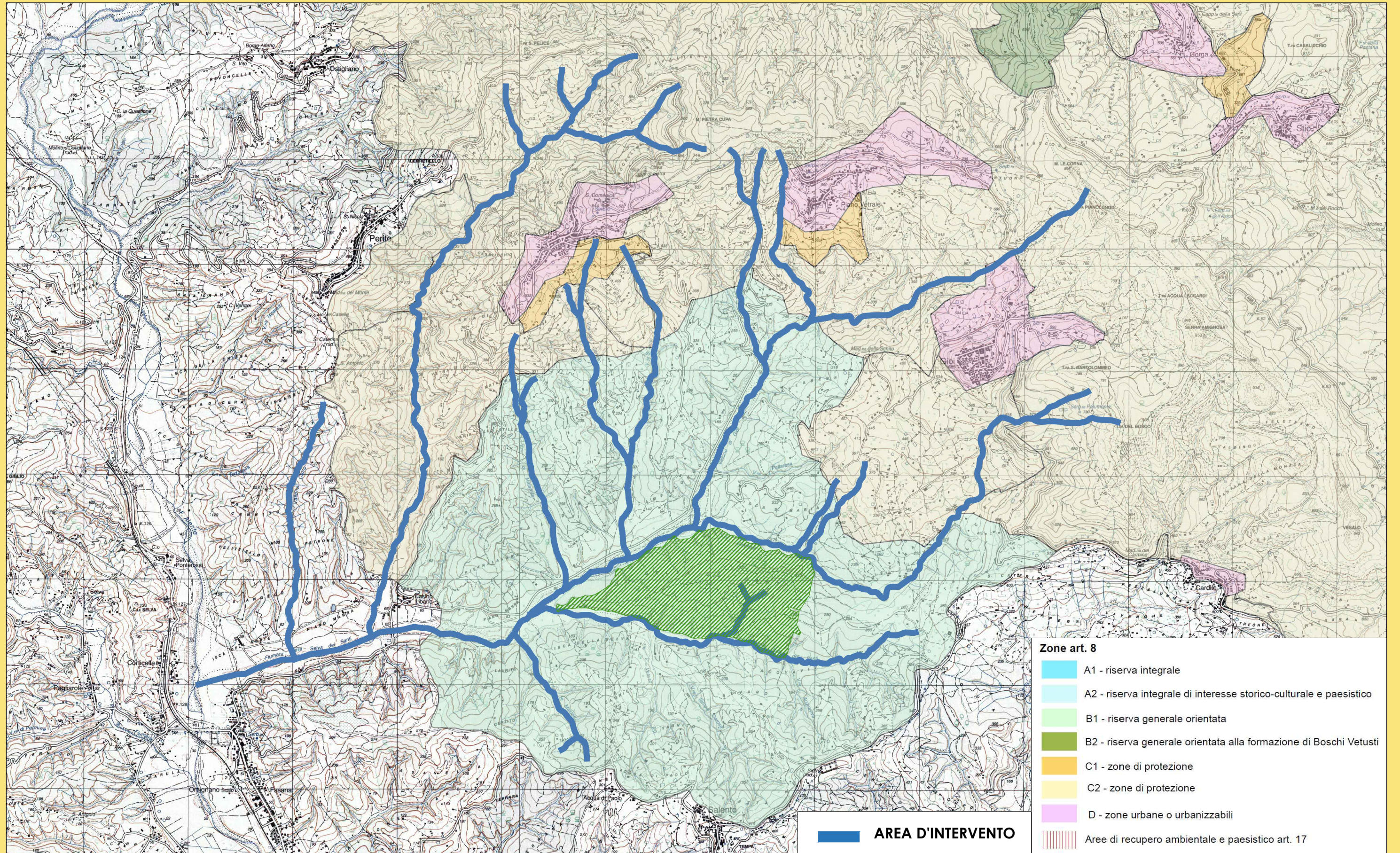
RETE NATURA 2000

Stralcio Aree SIC e ZPS



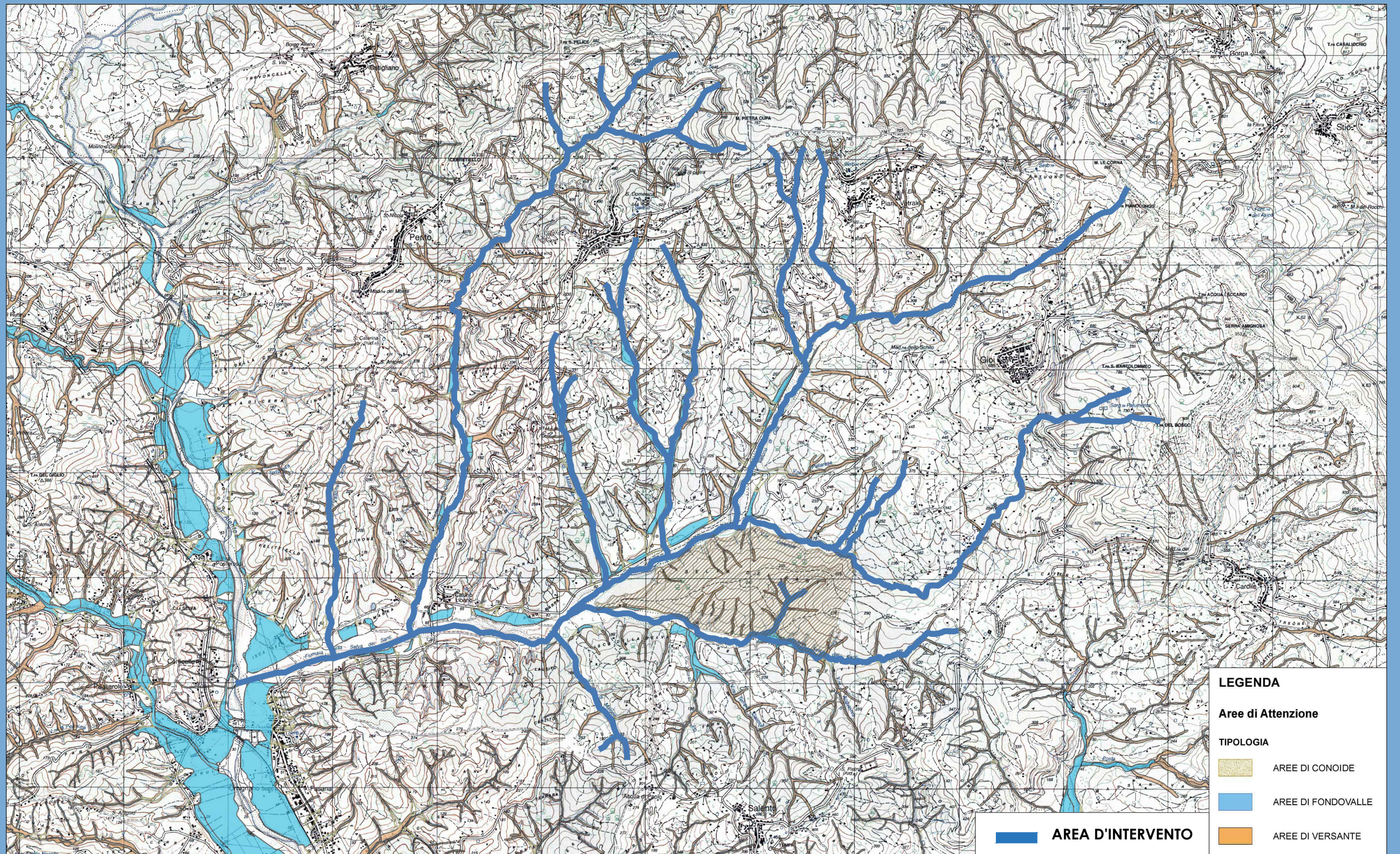
STRALCIO ZONIZZAZIONE PIANO DEL P.N.C.V.D

Tav. B2 - Organizzazione del territorio



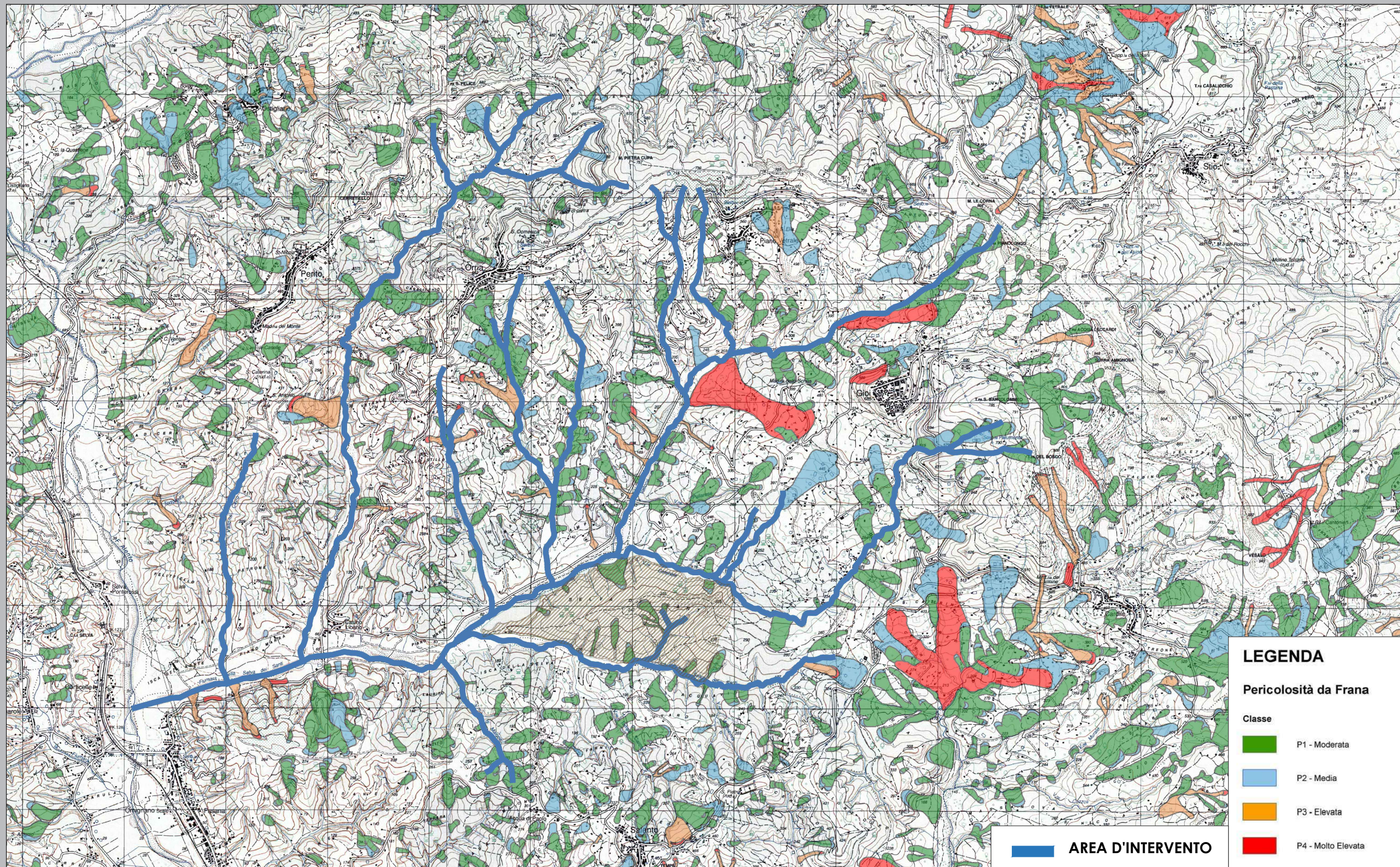
PIANO STRALCIO PER L'ASSETTO IDROGEOLOGICO

Ex Autorita' di Bacino Campania Sud SX Sele - AREE ATTENZIONE



PIANO STRALCIO PER L'ASSETTO IDROGEOLOGICO

Ex Autorita' di Bacino Campania Sud SX Sele - PERICOLOSITA' DA FRANA



PIANO STRALCIO PER L'ASSETTO IDROGEOLOGICO

Ex Autorita' di Bacino Campania Sud SX Sele - RISCHIO FRANA

