



COMUNITA' MONTANA GELBISON & CERVATI

Sistemazione idrogeologica ed ambientale per la messa in sicurezza del territorio a rischio idrogeologico compreso la messa in sicurezza delle infrastrutture intercluse (strade, ponti, aree agricole e insediamenti di attività artigianali) nel bacino idrografico dei torrenti "Fiumicello-Badolato-Torna" nonché delle relative aste torrentizie confluenti e zone limitrofe"- Comuni di Castelnuovo-Vallo della Lucania-Salento-Gioi-Moio della Civitella-Novi.

STUDIO DI FATTIBILITA' TECNICA ED ECONOMICA
(Art. 23 D.lgs 50/2016)

Tav. 02

Inquadramento territoriale

Il RUP

Il collaboratore alla progettazione

Il Progettista

Vallo della Lucania .



COMUNITA' MONTANA GELBISO & CERVATI

STUDIO DI FATTIBILITA' TECNICA ED ECONOMICA

LAVORI DI: Sistemazione idrogeologica ed ambientale per la messa in sicurezza del territorio a rischio idrogeologico compreso la messa in sicurezza delle infrastrutture intercluse (strade, ponti, aree agricole e insediamenti di attività artigianali) nel bacino idrografico dei torrenti "Fiumicello-Badolato-Torna" nonché delle relative aste torrentizie confluenti e zone limitrofe" - Comuni di Castelnuovo -Vallo della Lucania-Salento-Gioi-Moio della Civitella-Novì.

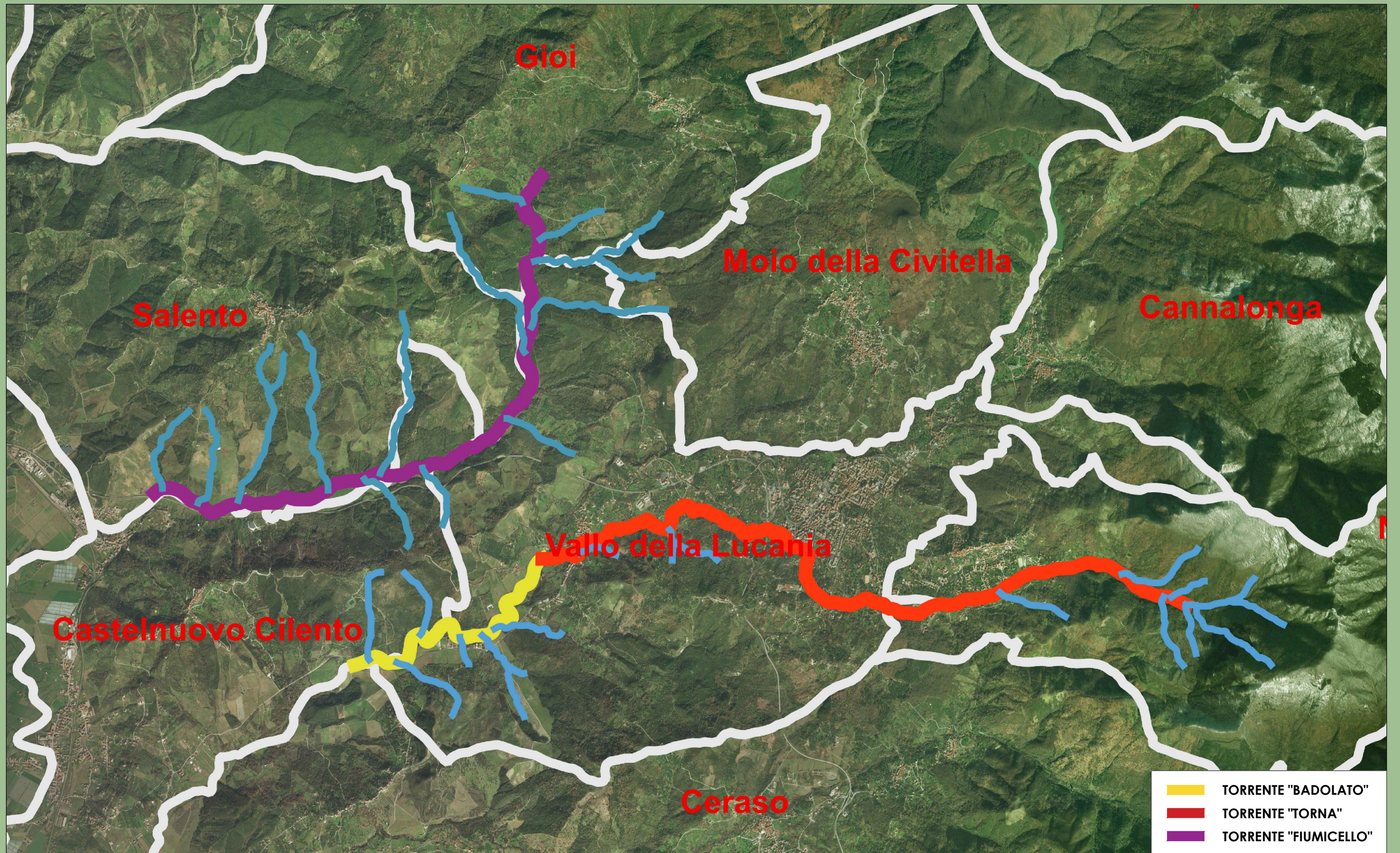
Inquadramento territoriale

Vallo della Lucania lì luglio 2021

Il RUP

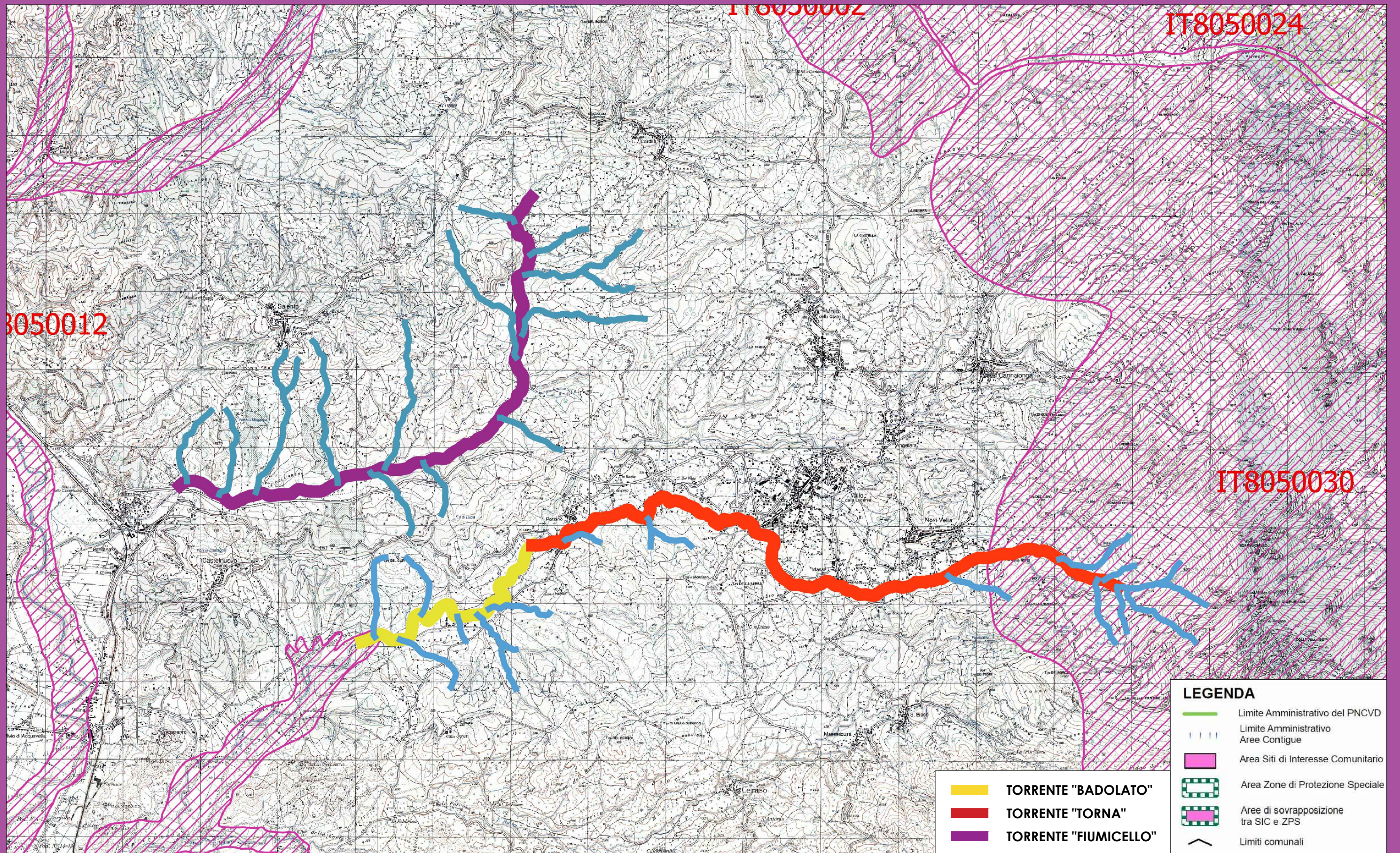
I collaboratori alla progettazione

ORTOFOTO GENERALE CON INDIVIDUATA L'AREA D'INTERVENTO



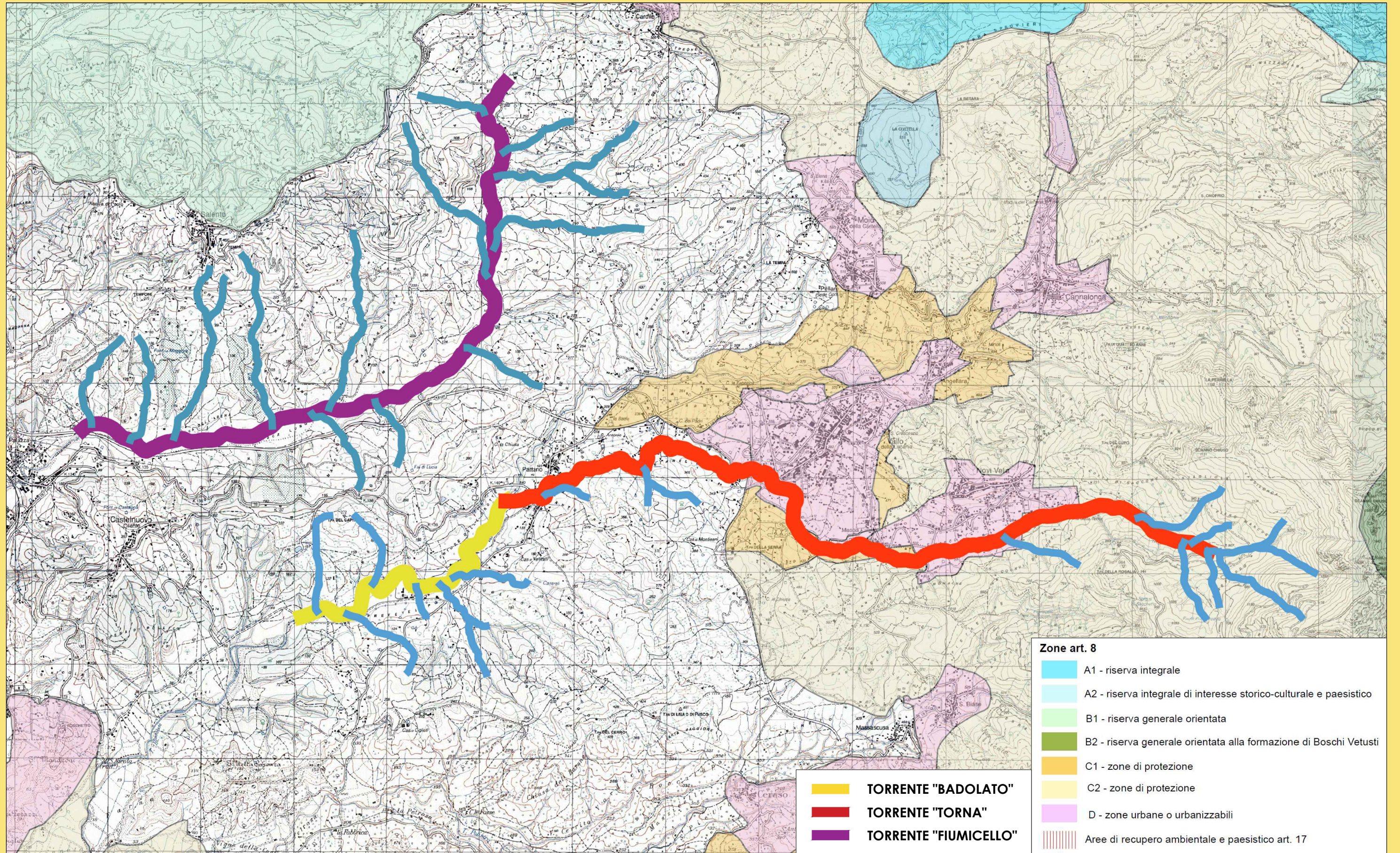
RETE NATURA 2000

Stralcio Aree SIC e ZPS



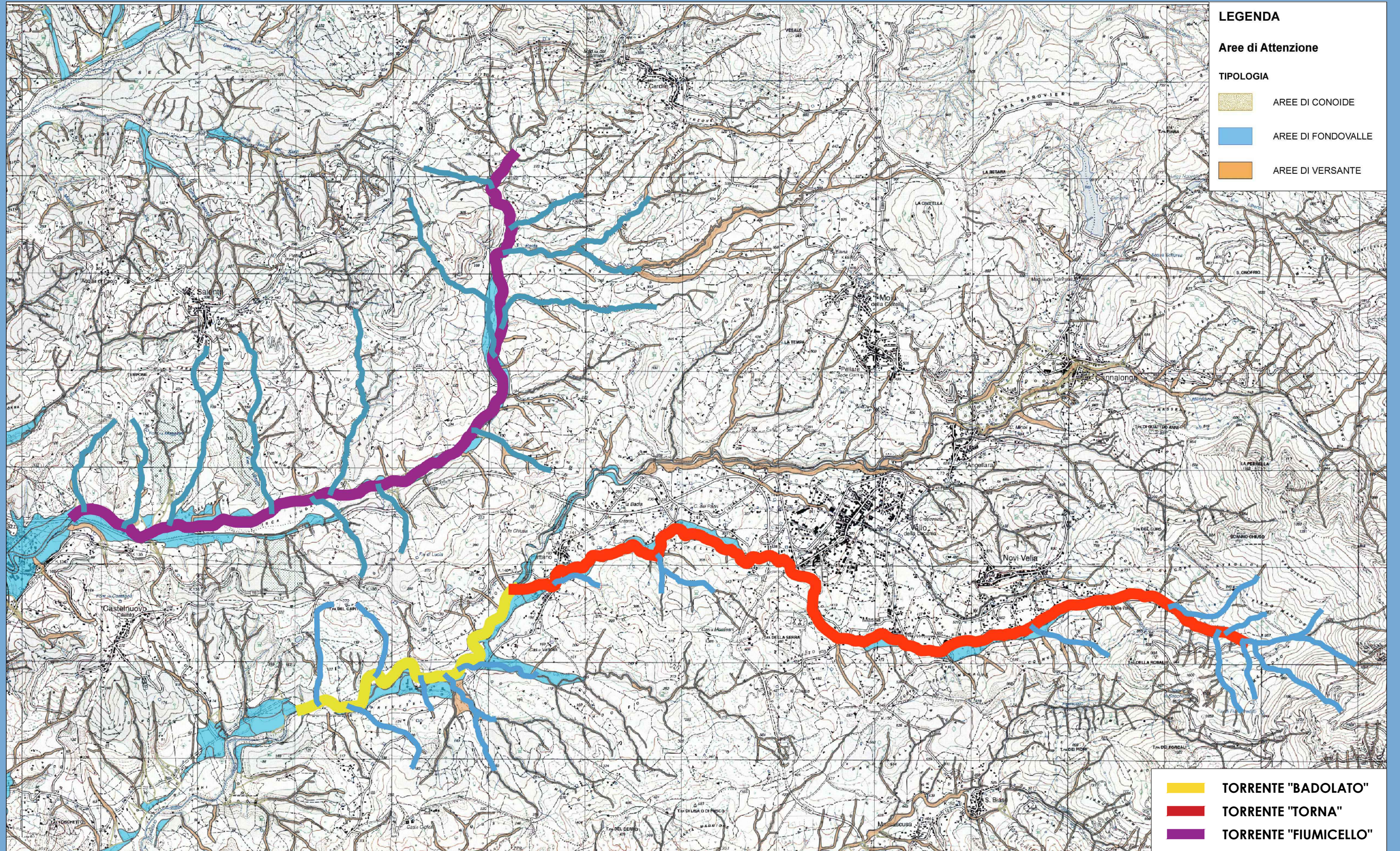
STRALCIO ZONIZZAZIONE PIANO DEL P.N.C.V.D

Tav. B2 - Organizzazione del territorio



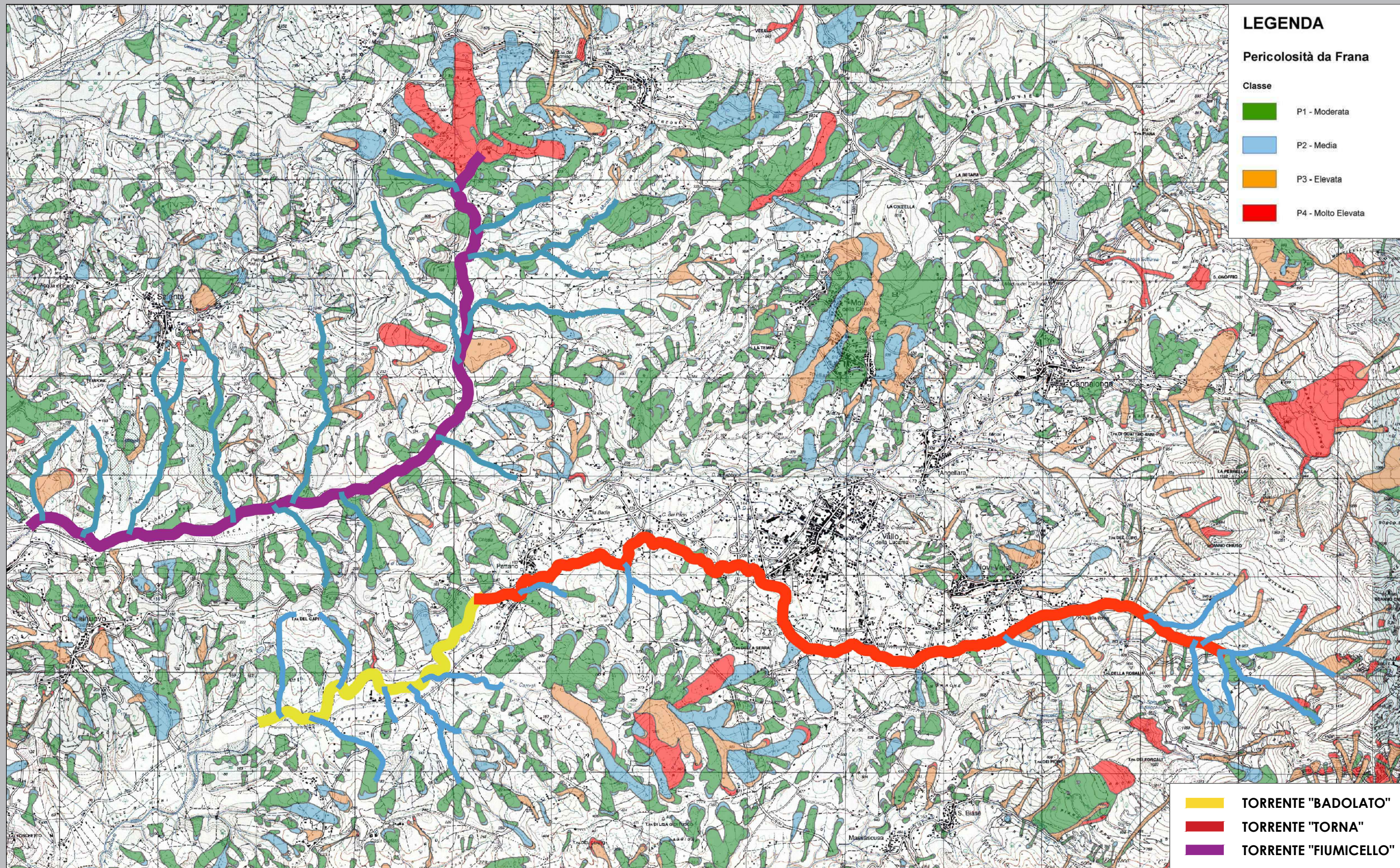
PIANO STRALCIO PER L'ASSETTO IDROGEOLOGICO

Ex Autorita' di Bacino Campania Sud SX Sele - AREE ATTENZIONE



PIANO STRALCIO PER L'ASSETTO IDROGEOLOGICO

Ex Autorita' di Bacino Campania Sud SX Sele - PERICOLOSITA' DA FRANA



PIANO STRALCIO PER L'ASSETTO IDROGEOLOGICO

Ex Autorita' di Bacino Campania Sud SX Sele - RISCHIO FRANA

