

LAVORI DI Sistemazione idrogeologica ed ambientale per la messa in sicurezza del territorio a rischio idrogeologico compreso la messa in sicurezza delle infrastrutture intercluse (strade, ponti, viadotti, ecc) nel bacino idrografico dei "Torrenti Mennonia e Carmine" - Comune di Moio - Cannalunga-Vallo della Lucania.

STUDIO DI FATTIBILITA' TECNICA ED ECONOMICA
(Art. 23 D.lgs 50/2016)

Tav. 04

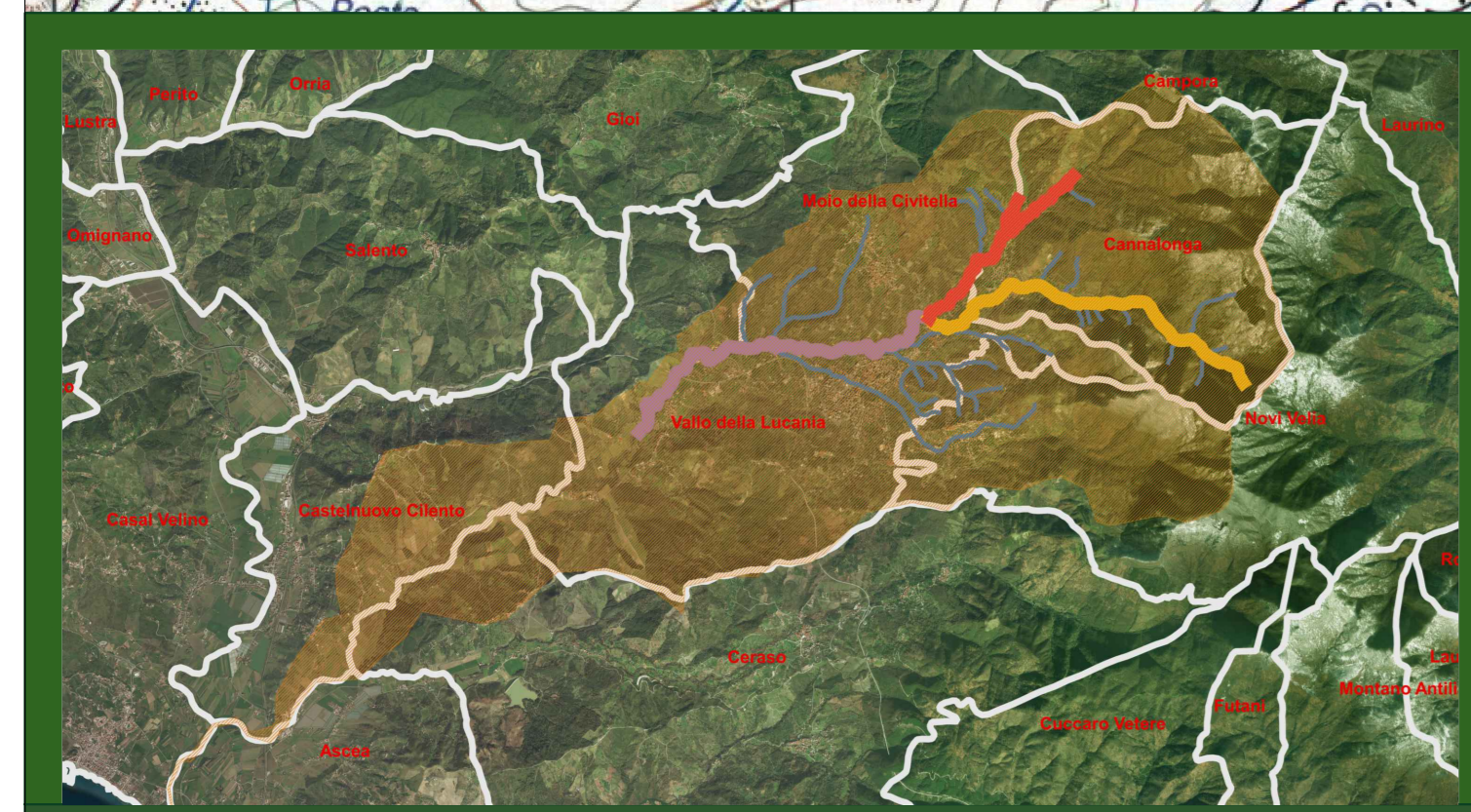
Grafici di progetto

Il RUP

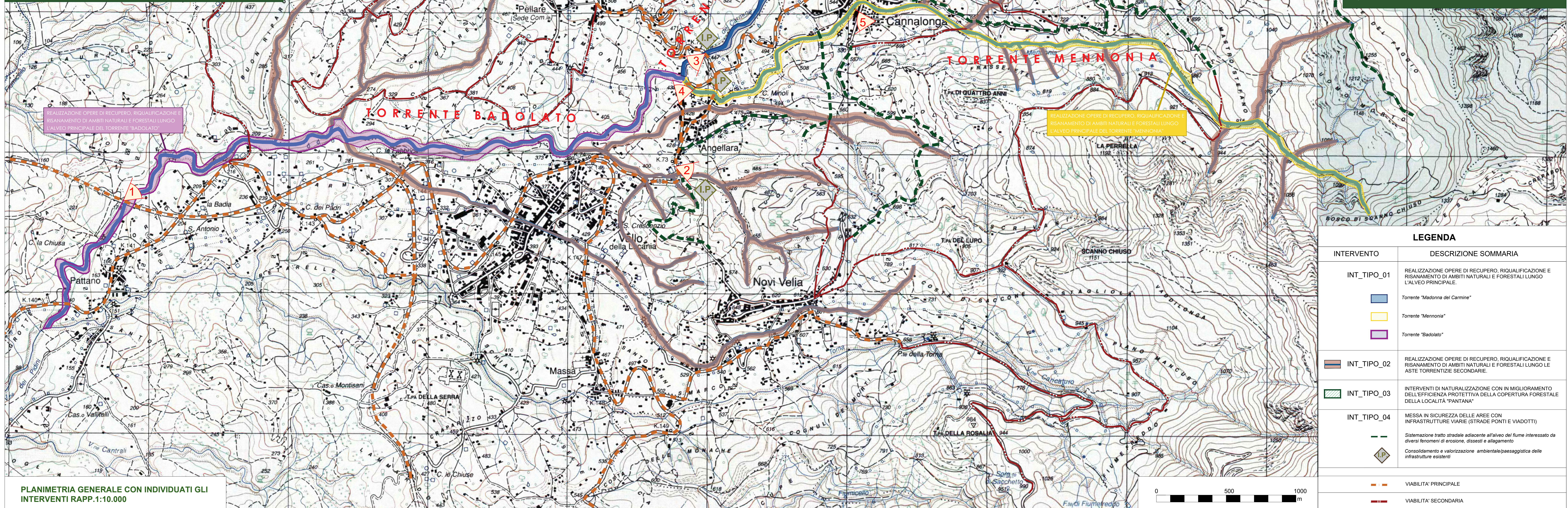
Il collaboratore alla progettazione

Il Progettista

Vallo della Lucania, luglio 2021



STRALCIO ORTOFOTO CON EVIDENZIATO IL BACINO IDROGRAFICO OGGETTO D'INTERVENTO



PLANIMETRIA GENERALE CON INDIVIDUATI GLI INTERVENTI RAPP. 1:10.000

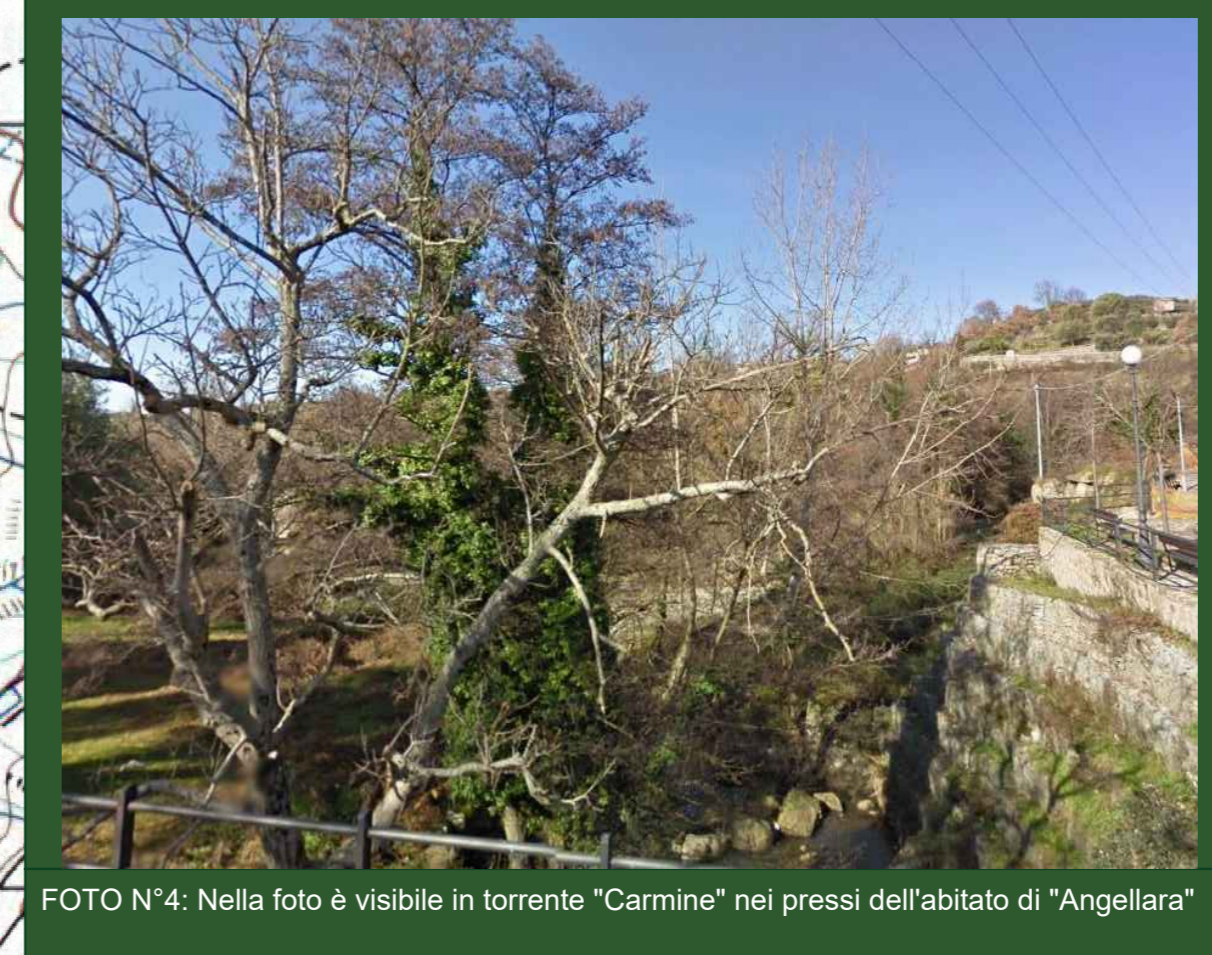
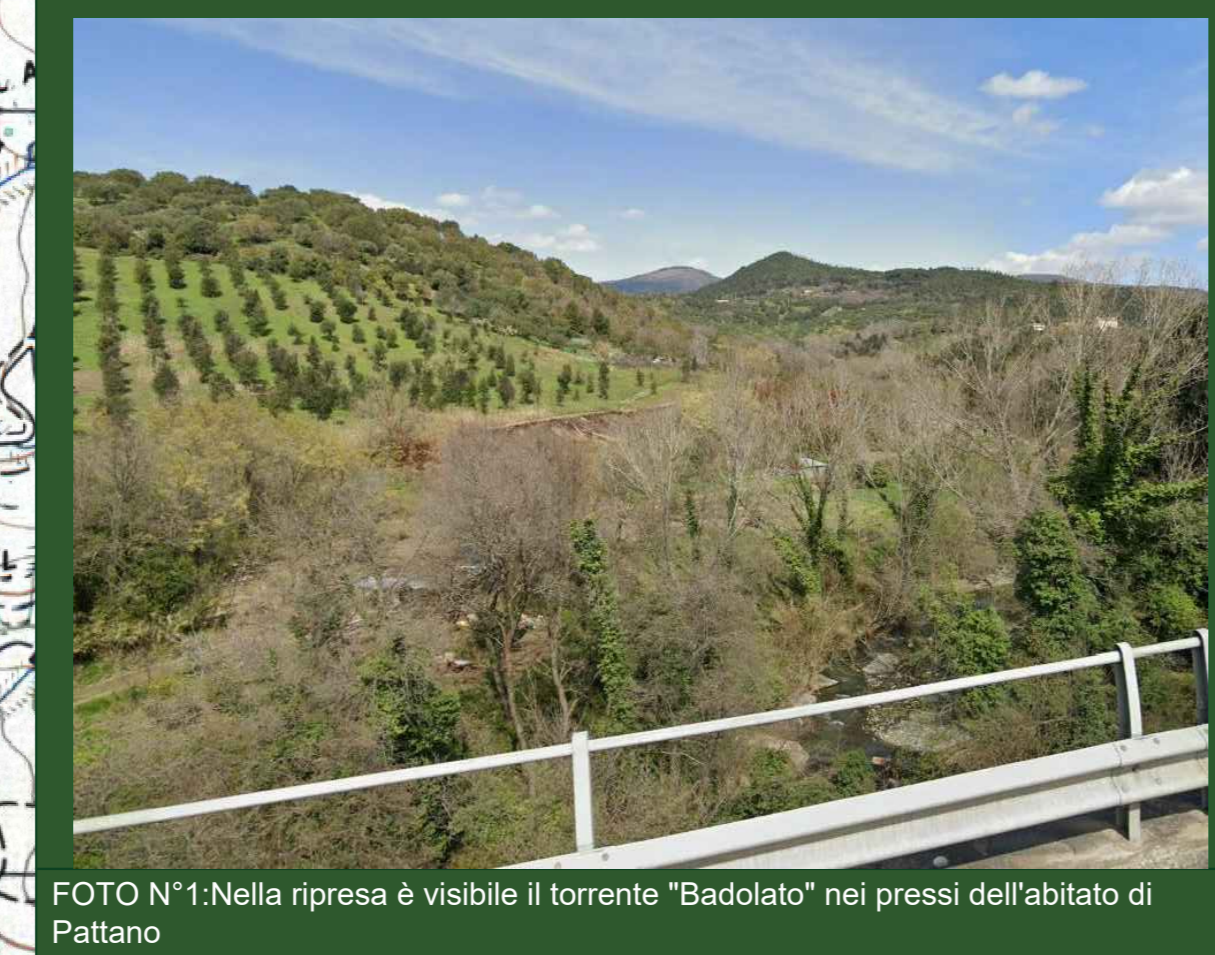


FOTO N°1: Nella ripresa è visibile il torrente "Badolato" nei pressi dell'abitato di Pattano

FOTO N°2: La foto riporta una delle aste torrentizie secondarie nei pressi delle infrastrutture viarie esistenti.

FOTO N°3: Il punto di scatto, eseguito dal ponte della strada SS488, nel tratto che conduce verso l'abitato di Moio della Civitella, riporta il torrente "Carmine"

FOTO N°4: Nella foto è visibile in torrente "Carmine" nei pressi dell'abitato di "Angellara"

FOTO N°5: La foto riporta il torrente "Mennonia" nel tratto in cui attraversa il l'abitato di Cannalunga



FOTO N°6: nella foto è visibile il tratto del torrente "Carmine" nei pressi dell'omonima diga artificiale



FOTO N°7: Nella foto è visibile il vallone denominato "Pantana", posto ad est della diga del Carmine.

LEGENDA

INTERVENTO	DESCRIZIONE SOMMARIA
INT_TIPO_01	REALIZZAZIONE OPERE DI RECUPERO, RIQUALIFICAZIONE E RISANAMENTO DI AMBITI NATURALI E FORESTALI LUNGO L'ALVEO PRINCIPALE. Torrente "Madonna del Carmine" Torrente "Mennonia" Torrente "Badolato"
INT_TIPO_02	REALIZZAZIONE OPERE DI RECUPERO, RIQUALIFICAZIONE E RISANAMENTO DI AMBITI NATURALI E FORESTALI LUNGO LE ASTE TORRENTIZIE SECONDARIE.
INT_TIPO_03	INTERVENTI DI NATURALIZZAZIONE CON IN MIGLIORAMENTO DELL'EFFICIENZA PROTETTIVA DELLA COPERTURA FORESTALE DELLA LOCALITA' "PANTANA"
INT_TIPO_04	MESSA IN SICUREZZA DELLE AREE CON INFRASTRUTTURE VIARIE (STRADE, PONTI E VIADOTTI) Sistemazione tratto stradale adiacente all'alveo del fiume interessato da diversi fenomeni di erosione, dissesti e allagamento Consolidamento e valorizzazione ambientale/paesaggistica delle infrastrutture esistenti
	VIABILITA' PRINCIPALE
	VIABILITA' SECONDARIA

