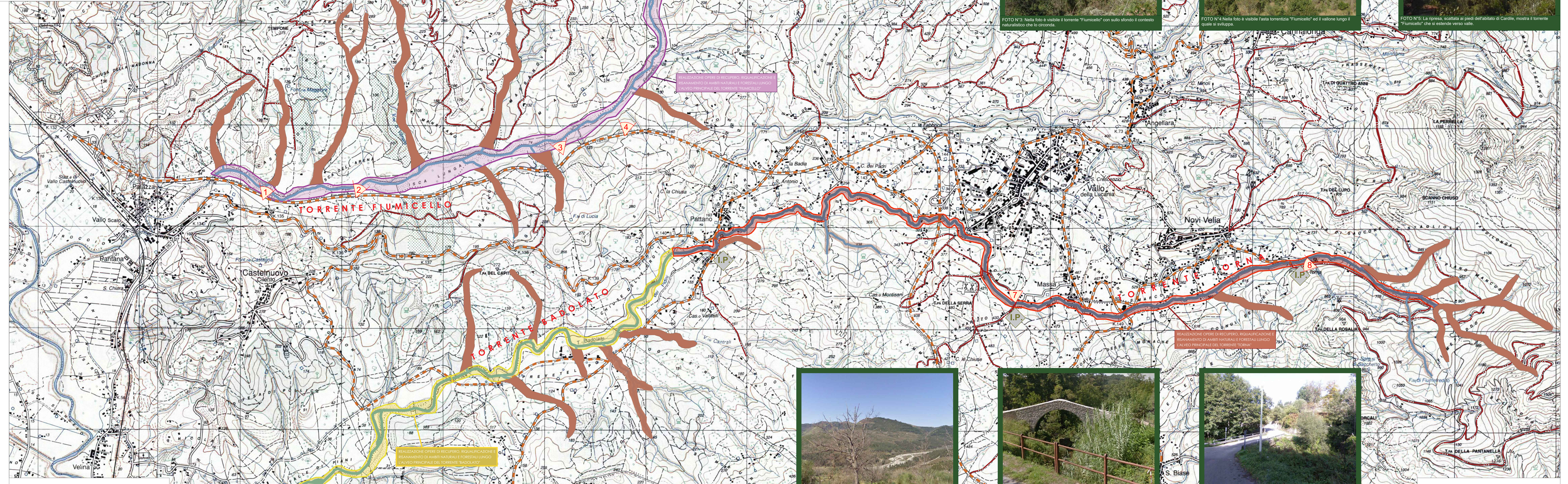


LAVORI DI: Sistemazione idrogeologica ed ambientale per la messa in sicurezza del territorio a rischio idrogeologico compreso la messa in sicurezza delle infrastrutture interclassificate (strade, ponti, aree agricole e insediamenti di attività artigianali) nel bacino idrografico dei torrenti "Fiumicello-Badolato-Torna" nonché delle relative aste torrentizie confluenti e zone limitrofe". Comuni di Castelnuovo-Vallo della Lucania-Salento-Gioi-Moio della Civitella-Novi.

STUDIO DI FATTIBILITA' TECNICA ED ECONOMICA
 (Art. 23 D.lgs 50/2016)

Tav. 04 Grafici di progetto
 Il RUP Il collaboratore alla progettazione Il Progettista

Vallo della Lucania, luglio 2021



PLANIMETRIA GENERALE CON INDIVIDUATI GLI INTERVENTI RAPP.1:10.000



STRALCIO ORTOFOTO CON EVIDENZIATO IL BACINO IDROGRAFICO OGGETTO D'INTERVENTO



FOTO N°1: Nella foto è visibile il corso d'acqua denominato "Fiumicello", nel tratto in cui scorre parallelamente alla strada SP430.



FOTO N°2: Nella ripresa è visibile sempre il torrente "Fiumicello" nei pressi dell'area denominata "Isca dell'Arena".



FOTO N°3: Nella foto è visibile il torrente "Fiumicello" con sullo sfondo il contesto naturalistico che lo circonda.



FOTO N°4: Nella foto è visibile l'asta torrentizia "Fiumicello" ed il valone lungo il quale si sviluppa.



FOTO N°5: La ripresa, scattata ai piedi dell'abitato di Cardile, mostra il torrente "Fiumicello" che si estende verso valle.



FOTO N°6: La foto riprende il torrente "Fiumicello" nel tratto che attraversa l'area denominata "Vallone Cupo".



FOTO N°7: Nella foto è visibile un tratto del torrente "Torna" nei pressi dell'abitato di Massa della Lucania. In secondo piano, un antico ponte restaurato di recente.



FOTO N°8: La foto ritrae il ponte che attraversa il torrente "Torna" all'imbocco della strada che conduce al Santuario della Madonna del Sacro Monte, nel comune di Novi Velia.

LEGENDA	
INTERVENTO	DESCRIZIONE SOMMARIA
INT_TIPO_01	REALIZZAZIONE OPERE DI RECUPERO, RIQUALIFICAZIONE E RISANAMENTO DI AMBITI NATURALI E FORESTALI LUNGO L'ALVEO PRINCIPALE. Torrente "Fiumicello" Torrente "Torna" Torrente "Badolato"
INT_TIPO_02	REALIZZAZIONE OPERE DI RECUPERO, RIQUALIFICAZIONE E RISANAMENTO DI AMBITI NATURALI E FORESTALI LUNGO LE ASTE TORRENTIZIE SECONDARIE.
INT_TIPO_04	MESSA IN SICUREZZA DELLE AREE CON INFRASTRUTTURE VARIE (STRADE, PONTI E VIADOTTI) Sistemazione tratto stradale adiacente all'alveo del fiume interessato da diversi fenomeni di erosione, dissesto e allagamento Consolidamento e valorizzazione ambientale/paesaggistica delle infrastrutture esistenti
	VIABILITA' PRINCIPALE
	VIABILITA' SECONDARIA

